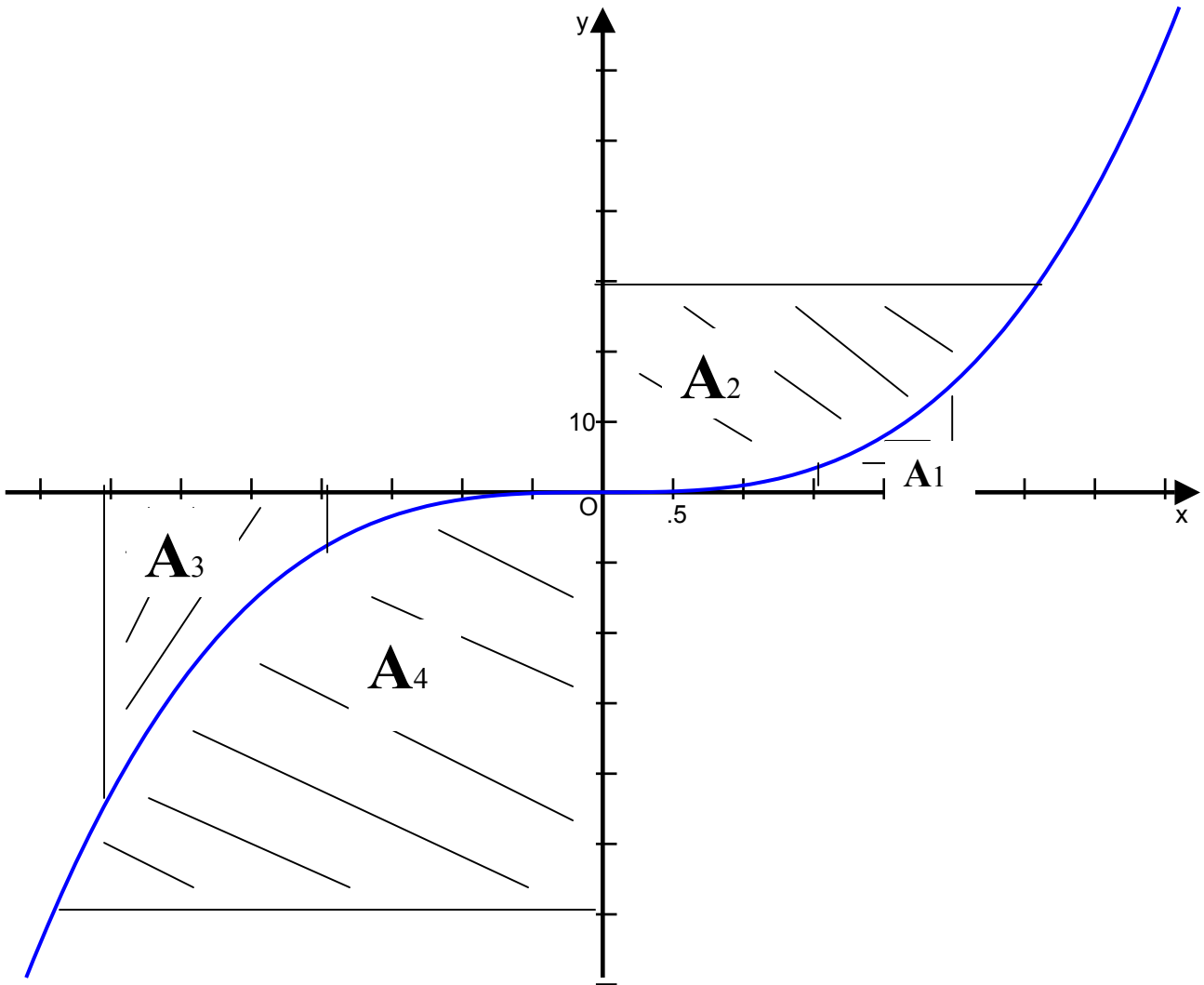


# Integralrechnung 4

Wenn man den Flächeninhalt zwischen der Funktion  $f : x \rightarrow x^3, x \in [0; a]$  und der

x-Achse berechnen will so kann man das mit der Formel:  $A = \int_a^b f(x) dx$ .

Berechne nun geschickt, unter Zuhilfenahme der obigen Formel, die in dem folgenden Bild schraffierten Flächen.



<b>A<sub>1</sub></b>	<b>A<sub>2</sub></b>	<b>A<sub>3</sub></b>	<b>A<sub>4</sub></b>